



Toupie et Binou

1/3

© 2005 Spectra Animation Inc. Tous droits réservés.



Les casse-tête au cube de Toupie et Binou

Prépare le jeu...

- Demande à un grand de t'aider.
- Découpe les cubes, le long des lignes noires
- Plie les rabats, le long des pointillés
- Colle les rabats à la face du cube correspondante

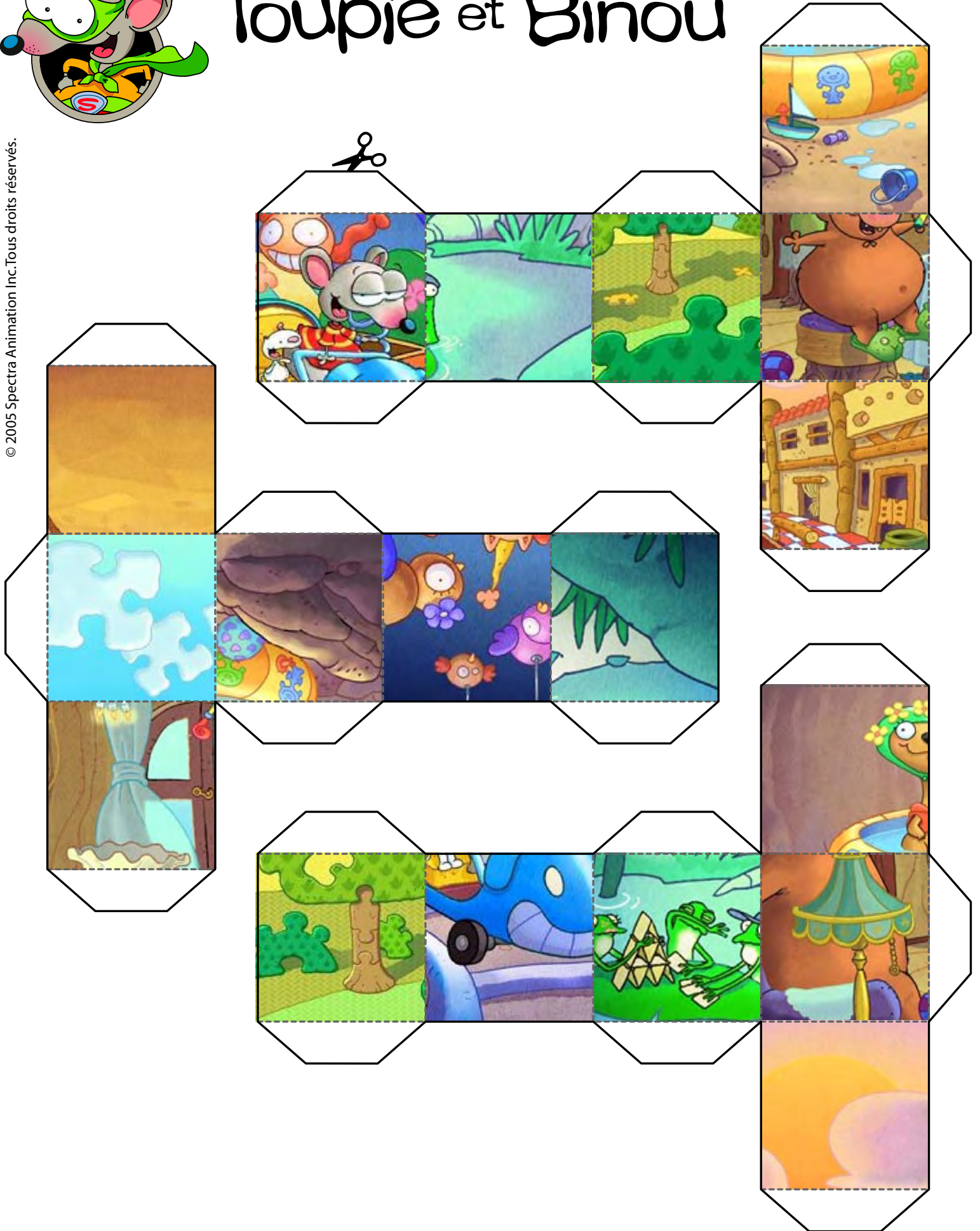
... et maintenant, joue !

- A la façon d'un casse-tête, place les cubes de façon à recomposer les images. Six images sont à composer.



Toupie et Binou

© 2005 Spectra Animation Inc. Tous droits réservés.





Toupie et Binou

© 2005 Spectra Animation Inc. Tous droits réservés.

